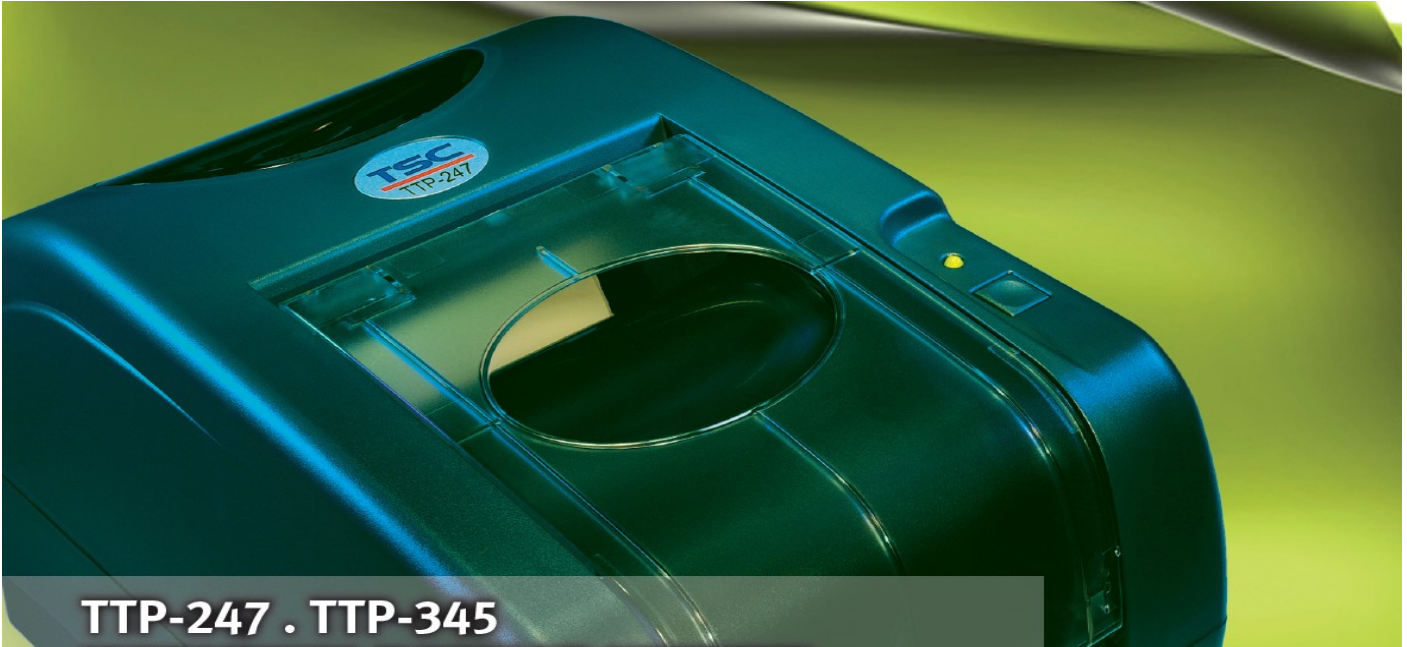


# Imprimantes bureautiques TTP-247 et TTP-345 Les nouvelles références !



La nouvelle gamme d'imprimantes code à barres transfert thermique de bureau **TTP-247** définit de nouveaux standards de qualité en proposant des performances inégalées dans sa catégorie.

**PERFORMANCES** : Sa vitesse d'impression est portée à 177,8mm/sec pour une résolution de 203dpi et à 127mm/sec pour une résolution de 300dpi.

Sa mémoire a également été augmentée : 8MB SDRAM, 4MB de mémoire flash ; et la possibilité de disposer de 4Go de mémoire flash grâce à son lecteur de carte SDHC intégré.

**CONNECTIVITE** : Elle dispose en standard des interfaces USB 2.0, série (RS232) et parallèle ; ainsi que d'un port Ethernet en option.

**POLYVALENCE** : Le langage d'impression de la TTP-247 est 100% compatible avec les autres langages proposés par TSC. Il intègre en standard les émulations TPLE (Eltron®) et TPLZ (Zebra®) permettant de l'utiliser de façon transparente dans les applications développées pour ces imprimantes.

L'imprimante TTP-247 dispose d'une double coque qui en fait l'imprimante la plus robuste du marché.

**AUTONOMIE** : La TTP-247 innove également dans le domaine des moteurs d'impression. Grâce à ses 2 moteurs elle dispose de suffisamment de puissance pour prendre en charge des rubans de 300mètres, soit 4 fois plus long que la plupart des imprimantes de sa catégorie, et des rouleaux d'étiquettes de 213mm de diamètre.

**FIABILITE** : L'utilisation de 2 moteurs au lieu d'un seul leur permet de tourner à plus bas régime en étant moins bruyants et d'avoir une durée de vie plus importante.

**PRATIQUE** : Une ouverture frontale et un large espace facilitent la manipulation de ces longs rubans de 300 mètres. L'imprimante TTP-247 reçoit en standard un rouleau d'étiquettes de 127mm de diamètre et propose en option un support externe peu encombrant permettant d'accueillir des rouleaux d'étiquettes de 213mm de diamètre sur des mandrins



# Imprimantes bureautiques TTP-247 et TTP-345

## Les nouvelles références !

CARACTERISTIQUES TECHNIQUES		
Modèle	TTP-247	TTP-345
Résolution	203 dpi	300 dpi
Impression	Transfert thermique et thermique direct	
Vitesse d'impression	51, 76, 102, 127, 152, 178 mm/s 51, 76 mm/s avec l'option pré-décollage	51, 76, 102, 127 mm/s 51, 76 mm/s avec l'option pré-décollage
Largeur max. d'impression	108 mm	106 mm
Longueur max. d'impression	2.286 mm	1.016 mm
Structure	Double coque en plastique	
Encombrement / Poids	314 mm (L) x 213 mm (P) x 188 mm (H) / 1,9kg	
Ruban	Longueur : 300m - Enclage extérieur	
Bobine étiquettes	Diamètre extérieur max : 127 mm / Mandrin de 25 mm - En option : 200 mm / 76 mm	
Processeur	Processeur haute performances, 32-bit RISC	
Mémoire	Flash : 4 MB - SDRAM : 8 MB (4GB avec lecteur de cartes SD)	
Interface	RS-232 (max. 115,200 bps), Centronics, USB 2.0, Ethernet (en option)	
Alimentation	Alimentation universelle 240V - 24V 3.75A	
Capteur	Cellule échenillage (à 6 mm du bord), Cellule mobile pour marque noire Tête ouverte et Fin de ruban	
Police	8 polices alphanumériques Bitmap Police Monotype Imaging® CG Triumvirate Bold Condensed scalable Police Monotype® True Type Font engine embarquée	
Codes à barres	<b>1D bar code</b> : Code 39, Code 93, Code 128UCC, Code 128 A, B, C, Codabar, Interleave 2 of 5, EAN-8, EAN-13, EAN-128, UPC-A, UPC-E, EAN and UPC 2 (5) digits add-on, MSI, PLESSEY, POSTNET, RSS-Stacked, RSS14, Code 11 <b>2D bar code</b> : PDF-417, Maxicode, DataMatrix, QR Code, Aztec	
Rotation	0, 90, 180, 270 degrees	
Langage	TSPL-EZ™	
Etiquette	Rouleau, paravent, continu, marque noire, encoche, échenillage	
Largeur étiquette	20~112 mm	
Epaisseur étiquette	0.06 ~ 0.19 mm, max. 150 g/m <sup>2</sup>	
Longueur étiquette	Minimum 10 mm 25.4 à 152.4 mm avec option pré-décollage 25.4 à 2,286 mm (203dpi) / 25.4 à 1,016 mm (300dpi) avec option massicot	
Environnement	Utilisation : 5 ~ 40°C / Stockage: -40 ~ 60°C	
Garantie	Imprimante : 2ans, tête d'impression : 25km ou 12 mois, platen : 50km	
Options	<ul style="list-style-type: none"> <li>• Horloge temps réel, Distributrice, massicot</li> <li>• Clavier externe avec écran/afficheur, Bluetooth</li> </ul>	

