

# Stripe® Desktop Series

Imprimantes codes à barres thermique direct et transfert thermique

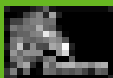
## Des performances élevées dans un volume compact

Voyez grand mais sans vous ruiner ! Les imprimantes Stripe Desktop Series DA402™ et T402™ allient format compact, performances élevées et petit prix.

## Une imprimante de bureau dédiée

Simple d'utilisation, ces imprimantes sont destinées aux non spécialistes qui ont besoin d'avoir en permanence une imprimante à portée de main pour l'impression d'étiquettes codes à barres individuelles ou en petites quantités. Faible encombrement et résultats garantis !

**NOUVEAU !** Les imprimantes Stripe Desktop Series disposent de ZebraLink™, solution de connexion et de pilotage à distance.



Notre nom est synonyme de fiabilité™



# Stripe® Desktop Series

## Imprimantes compactes et économiques

- Poids inférieur à 2,5 kg
- Prix abordable

## Utilisation simplifiée et fiable

- **NOUVEAU !** ZebraLink solution de connexion et de pilotage à distance
- Simplicité d'utilisation, codes couleur guidant les manipulations
- Réglage du contraste avec un seul bouton
- Calibrage automatique
- Auto-détection de la tension d'alimentation
- Synchronisation automatique du port série

## Impression performante de textes, graphiques et codes à barres

- La mémoire flash stocke les graphiques et autorise des mises à jour rapides
- Impression individuelle des étiquettes pour minimiser les pertes (par rapport au papier pour impression jet d'encre ou laser)
- Codes à barres et codes 2D standards résidents en mémoire pour une impression plus rapide



## Zebra Bar Code Products

**MADSoft**  
7 Chemin de Vaubesnard  
91410 DOURDAN

Téléphone : 01 60 81 64 10  
Télécopieur : 01 60 81 64 09

*Siège social européen*  
Zebra House, The Valley Centre  
Gordon Road, High Wycombe  
Buckinghamshire, HP13 6EQ  
Royaume Uni  
Téléphone : +44 (0) 1494 472872  
Télécopieur : +44 (0) 1494 450103

*Bureau commercial*  
Birkenwaldstr. 38  
D-63179 Oberthausen  
Allemagne  
Téléphone : +49 (0) 6104 70990  
Télécopieur : +49 (0) 6104 709922

*Siège social international*  
333 Corporate Woods Parkway  
Vernon Hills, IL 60061-3109  
États-Unis  
Téléphone : +1 (847) 634-6700 ou (800) 423-0442  
Télécopieur : +1 (847) 913-8766

## Autres bureaux

États-Unis : Californie, Floride, Rhode Island, Wisconsin  
Europe : Italie  
Asie : Corée, Hong Kong, Japon, Singapour

[www.madsoft.fr](http://www.madsoft.fr)



FS-30902  
Zebra est une société certifiée  
ISO 9000

© 2001 Zebra Technologies Corporation  
Imprimé aux Royaume Uni  
#12517L-F Rév.1 (3/01) 10M

## Fonctions standards

- Modes d'impression : transfert thermique (T402) ou thermique direct (DA402)
- Construction : polycarbonate
- ZebraLink
- Polices vectorielles
- 15 codes à barres standards et 7 codes 2D en mémoire dans l'imprimante
- Zebra E3® Printhead Energy Control
- Calibrage automatique
- Synchronisation automatique des ports parallèle et série

## Langages de programmation

- ZPL® et ZPL II® : langage universel des imprimantes Zebra. Simplifie le formatage des étiquettes et assure une intégration transparente avec les autres imprimantes Zebra.
- ZBI™ : avec ZPL, contrôle et interprète le texte et les flux de données provenant des périphériques et des langages de programmation des imprimantes non ZPL. Transfère les données capturées par réseau local, étendu ou sans fil, par courrier électronique ou messagerie TCP/IP.

## Conditions de fonctionnement

### Environnement

- Température de fonctionnement : 5°C à 41°C (40 à 105°F)
- Température de stockage : -40°C à 60°C (-40 à 140°F)
- Humidité de fonctionnement : 10 à 90% sans condensation
- Humidité de stockage : 5 à 95% sans condensation

### Alimentation

- Externe à commutation automatique 110/230V A/C avec différents cordons d'alimentation

## Support

### Étiquettes

#### Taille maximale du rouleau

- 127 mm (0,5") de diamètre externe pour une taille de mandrin de 25,4 mm (1")

#### Épaisseur (étiquette et dorsal)

- 0,08mm (0,003") à 0,18 mm (0,007")

#### Types de supports

- Continu, perforé, en rouleau ou de type paravent

Pour des performances et une qualité d'impression optimales, utilisez exclusivement des consommables Zebra.

## Polices/Graphiques/Symboles

### Polices/Jeux de caractères

- Polices standards : 16 polices bitmap, 1 police vectorielle (CE Triumvirate™ Bold Condensed)
- Jeux de caractères : page de codes IBM® 850 (caractères internationaux)
- Jeux de caractères européens et asiatiques en option

### Graphiques

- Supporte les polices et graphiques définis par l'utilisateur, y compris logos personnalisés
- Commandes graphiques ZPL II, y compris cadres et lignes

## Options/accessoires

- 8 Mo de mémoire flash avec horloge temps réel
- Horloge temps réel (pour les applications qui requièrent de la mémoire supplémentaire et une codification de la date)
- Cutter (T402 uniquement)

### Interfaces de communication

- Port série RS-232
- Port parallèle bi-directionnel IEEE-1284

### Homologation

- UL 1950, CISPR 22 (Classe B), IEC 950/EN 60950, EN 55022 (Classe B), EN 61000-3-2, -3-3; EN 50082-1:1997, Canadian doc (Classe A), FCC (Classe B), Conformité CE, AS/NZS 3548, NOM, EMCSSA 2.2 (No. 950)

### Ruban (T402 uniquement)

La largeur du ruban doit être au moins égale à celle du support.

Remarque : le ruban de la T300 n'est pas compatible/interchangeable avec celui de la T402.

#### Taille maximale du rouleau

- 35 mm (1,39") de diamètre externe pour une taille de mandrin de 13 mm (0,5")

#### Longueur standard

- 91 m (3 600')

#### Mise en place du ruban

- Ruban avec face encreée vers l'extérieur

### Codes à barres

- Unidimensionnels : Code 11, Code 39, Code 93, Code 128, EAN-14/UPC-A, UPC-E, EAN-8, EAN-13, UCC/EAN 128, UPC et EAN avec ajout de 2 ou 5 chiffres, Plessey, POSTNET, 2/5 standard, 2/5 industriel, 2/5 entrelacé, LOGMARS, MSI, Codabar
- Bidimensionnels : CODABLOCK, PDF-417, Code 49, DataMatrix, Maxi Code, QR Code, Micro PDF-417

- Pré-découpage d'étiquettes
- Détecteur de marques noires
- ZebraNet® PrintServer II (connexion Ethernet)
- Logiciel BAR-ONE®
- Jeux de caractères européens et asiatiques



DA402

T402

L'imprimante thermique direct DA402 comme l'imprimante transfert thermique T402 convient toutes deux à l'impression à la demande ou par lot d'étiquettes en petites quantités. Exemples d'application :

- Entreprises individuelles
- Commerces/PME
- Laboratoires pharmaceutiques et médicaux
- Tickets et reçus pour points de vente
- Étiquettes d'expédition ou de réception
- Identification de dossiers

## ZebraLink™



ZebraLink, solution révolutionnaire pour configurer et piloter en temps réel les imprimantes Zebra, comprend :

1. **Alert** (avec ZebraNet PrintServer II) : permet à une imprimante Zebra d'envoyer par Internet des messages d'avertissement signalant des changements d'état.
2. **WebView** (avec ZebraNet PrintServer II) : pour configurer et piloter à distance des imprimantes Zebra via un simple navigateur Internet.
3. **ZBI™** (Zebra Basic Interpreter) : langage de programmation fonctionnant avec ZPL II pour contrôler et interpréter textes et données entrants.

ZebraLink vous permet de remplacer une imprimante de codes à barres obsolète — quelle que soit sa marque — par une imprimante Zebra à la fiabilité et aux performances inégalées... sans programmation onéreuse du système hôte.

Vous pouvez également créer des applications autonomes avec les imprimantes Stripe® Desktop, sans même disposer d'un PC ! Ouvert sur Internet, ZBI peut transférer les données capturées par ces périphériques via un réseau local, étendu ou sans fil, par courrier électronique ou messagerie TCP/IP.

## Zone d'impression maximale

Largeur : 104 mm (4,09")  
Longueur : 559 mm (22")  
avec mémoire standard

## Résolution

8 points par mm (203 dpi)

## Vitesse d'impression maximale

64 mm (2,5") par seconde

## Mémoire

Standard : 1 Mo DRAM; 1Mo de mémoire flash  
En option : 8 Mo de flash avec horloge temps réel

## Encombrement et poids

### T402:

Largeur : 200 mm (7,9")  
Profondeur : 249 mm (9,8")  
Hauteur : 171 mm (6,75")  
Poids : 1,8 kg

### DA402:

Largeur : 193 mm (7,6")  
Profondeur : 216 mm (8,5")  
Hauteur : 167 mm (6,6")  
Poids : 1,4 kg

## Support

Largeur des étiquettes et du dorsal :  
28 à 118 mm (1,12 à 4,65") (T402)  
25,4 à 108 mm (1 à 4,25") (DA402)  
Largeur du ruban :  
33 à 110 mm (1,3 à 4,3") (T402)

\*Sauf indication contraire, les caractéristiques spécifiées concernent les modèles de base. Spécifications susceptibles d'être modifiées sans préavis. Les noms de produit et marques commerciales cités sont la propriété de leur détenteur respectif. Tous droits réservés.